

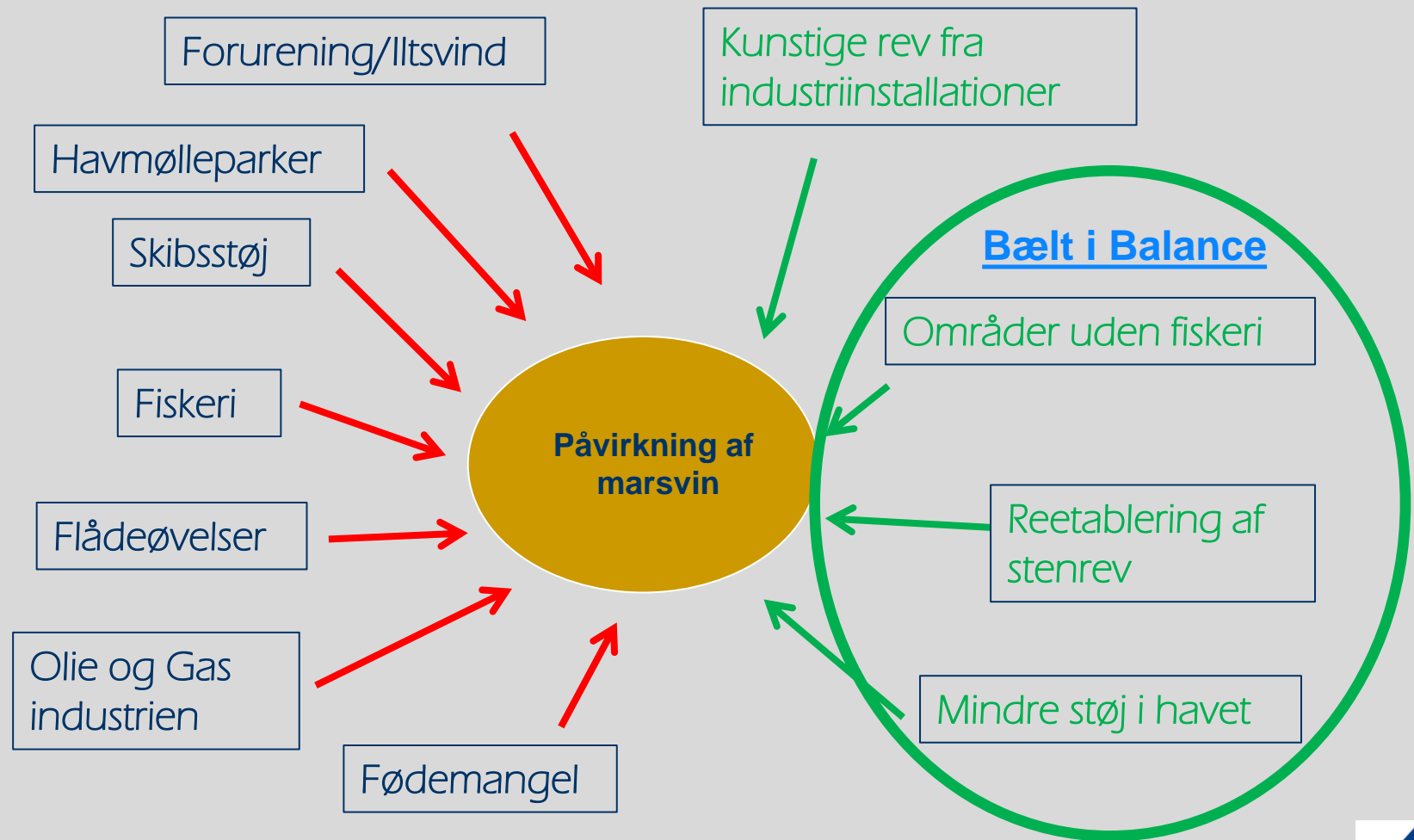
Bælt i Balance

Stenrev og mindre bådstøj vil gavne marsvin i Lillebælt

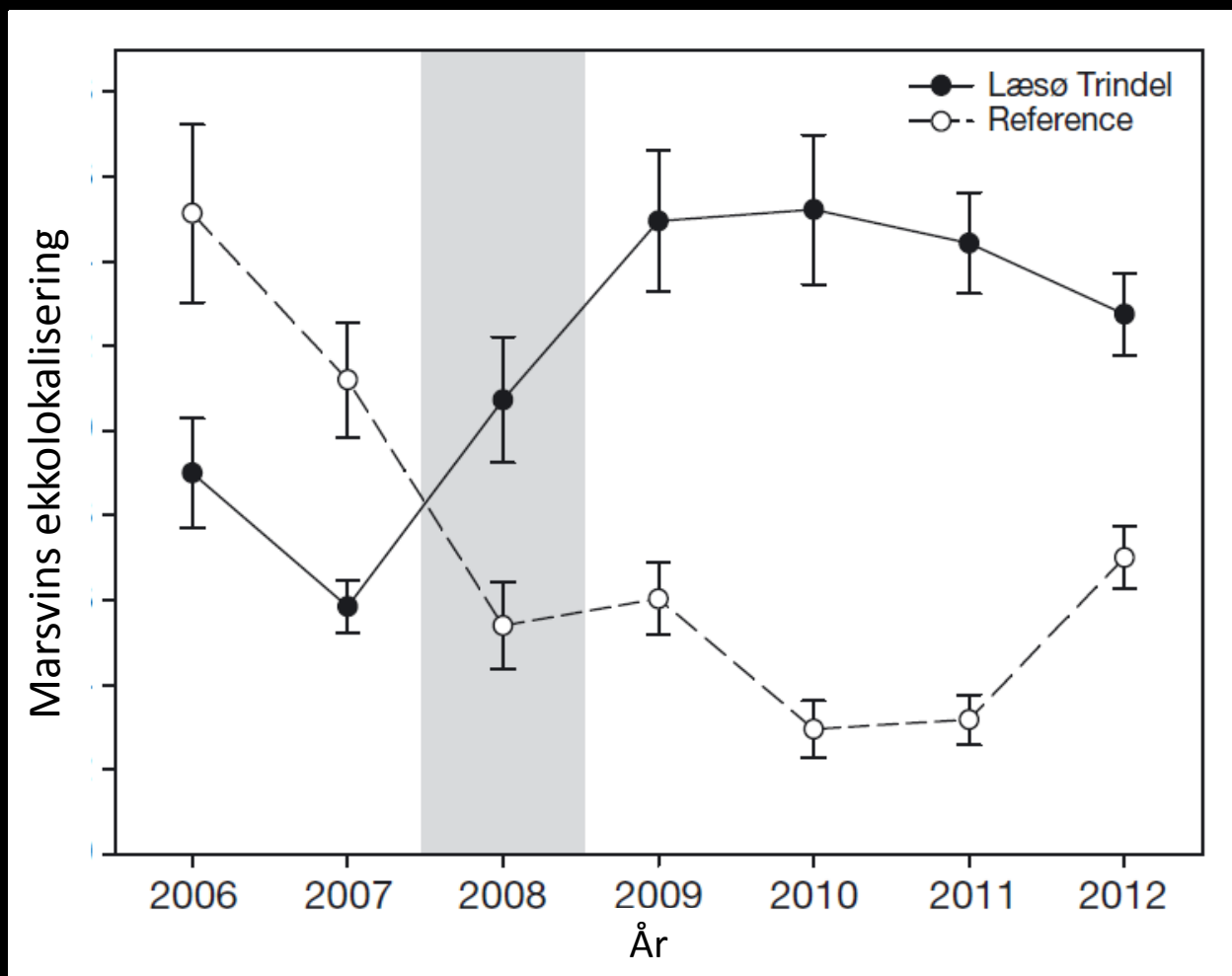


Jonas Teilmann
*Aarhus Universitet,
Sektion for Havpattedyrsforskning – Roskilde*

Negative og positive påvirkninger af marsvin



Erfaringer fra reetableret stenrev ved Læsø Trindel (Blue Reef)



Mikkelsen
m.fl. 2013

Samme metode til at undersøge betydningen af nye stenrev og områder uden fiskeri

01:23:14

TMS 051 U

14/06/13

I3802 (Valdemar AB)
Riser No. Riser (Future) / C011
Riser No. 1371387

117
+05

1371387
Dive No. 1371387

-0041.4M

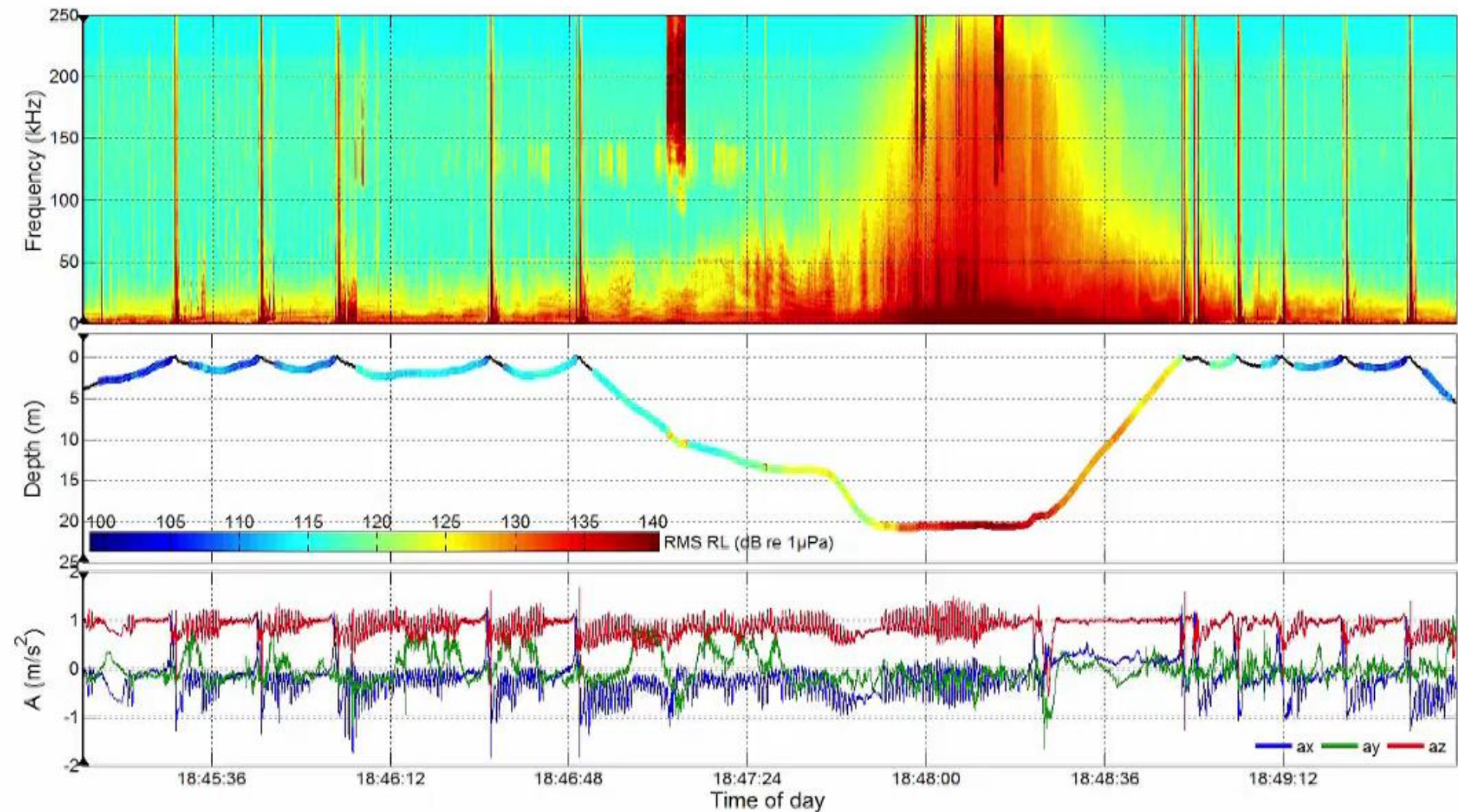
Mærkning af marsvin med hjælp fra bundgarnsfiskere



Et dyk med et marsvin en tilfældig dag

*Echolocation of prey by a subadult, male
harbour porpoise during a pelagic dive*

Et andet dyk med et marsvin en tilfældig dag



Lyttestationen ved Lillebælt-Værftet i Middelfart

- Den eneste af sin slags i verden
 - fast 200 m kabel ud til 12 m dybde.
- Lytter døgnet rundt efter marsvin og skibe (torsk?)
- Altid online på internettet og i styrehuset ved værftet
- Har fungeret i næsten 3 år
- Opgradering af udstillingen i styrehuset på vej...

Skibsstøj er den mest larmende aktivitet på havet.

Derfor foreslår vi en frivillig fartbegrænsning mellem broerne.

Optagelser fra lyttestationen skal bruges til at vise effekten af fartbegrænsningen på både støjen og marsvinene.

<https://youtu.be/EXRJ5sZd4rg>

Motorbåd der sejler med 20 knob giver masser af støj flere kilometer væk

